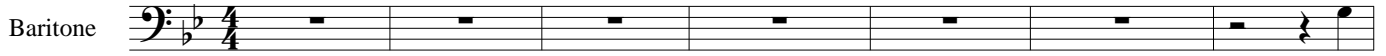


16 Die alten bösen Lieder

Schumann/Heine
Arr.: Haselsteiner



die



lasst uns jetzt be - gra - ben; holt ei - nen gros - sen Sarg! leg ich _____



Man - ches, doch sag ich noch nicht, was. Der Sarg muss sein noch



grös - ser, wie's Hei - del - ber - ger Fass. To - ten - bah - re Bret - ter fest und



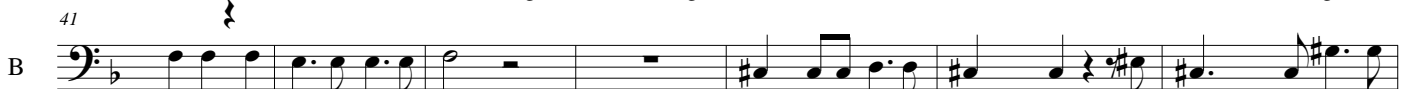
dick; auch muss sie sein noch län - ger, wie zu Mainz die Brück'. holt



Rie - sen, stär - ker sein, als wie der heil' - ge Chri - stoph Dom zu Köln am



Rhein. Die sol - len den Sarg fort - tra - gen und sen - ken ins Meer hin - ab, denn sol - chem gros - sen



Sar - ge ge - büht ein gros - ses Grab. Wisst ihr wa - rum der Sarg wohl so gross und schwemmag



sein? Ich senkt' auch mei - ne Lie - be und mei - nen Schmerz hi - nein!

